

Психотравмирующее событие определяется как происшествие, способное вызвать **тяжелый психологический стресс и сопровождающееся чувством ужаса, страха и беспомощности.**

От последствий психологической травмы **страдает** как сам **потерпевший**, так и **члены его семьи, соседи, свидетели.**

Попадание в **экстремальную ситуацию** приводит к огромной **растрате резервов организма** на поддержание внутреннего гармонического состояния, **как физиологического, так и психологического**



Управление образования Гомельского городского исполнительного комитета

ГУО «Гомельский городской социально-педагогический центр»

Отдел профилактики и комплексной реабилитации

Наши контакты:
тел./факс: 32-70-40,

Сайт центра:

www.gomel-ggspc.guo.by

Эл. почта:

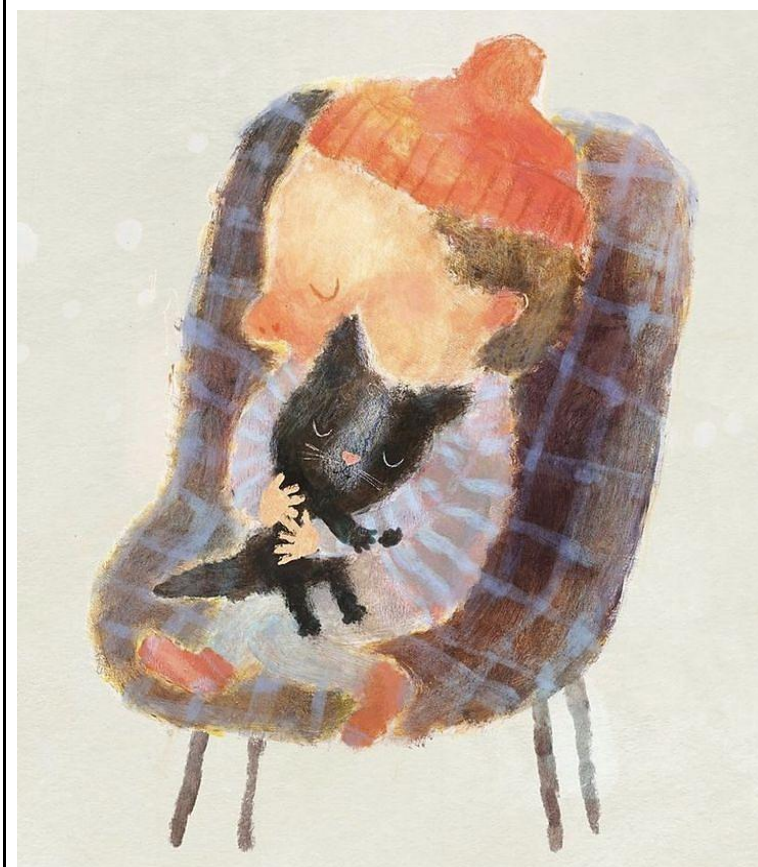
ggspc@gorouogomel.by

Инстаграм:

[ggspc.opikr](https://www.instagram.com/ggspc.opikr)

Адрес центра:
г.Гомель, ул.Маневича, 26а,
индекс: 246035

Государственное учреждение образования
«Гомельский городской социально-педагогический центр»



«Забота о близких»
(последствия
психотравмирующих событий)
(для родителей)

Гомель 2024

Посттравматическое стрессовое расстройство протекает по-разному в разных возрастах.

Детям, пережившим психологическую травму, достаточно трудно понять, что с ними произошло. Это, прежде всего, связано с их возрастными особенностями, им не хватает социальной и психологической зрелости. Ребенок не в состоянии полностью осознать смысл происходящего, он просто запоминает саму ситуацию и свои переживания в этот миг.



К общим симптомам, характерным для детского возраста, относятся

На физическом уровне:

нарушения сна, частые пробуждения во время сна вследствие кошмара, жалобы на боли в животе, головные боли, не имеющие физической причины, частое мочеиспускание, расстройство стула, дрожание, тики, подергивания.

На эмоциональном уровне:

самая общая и самая первая реакция на пережитый стресс - страх, тревога.

Со временем у детей могут развиваться специфические фобии:

- расстройство тревожной разлуки;
- нарушение характеризуется выраженной тревогой, вследствие отделения ребенка от привычной заботы о нем;
- боязнь засыпать в темноте, одному.

Некоторые дети часто испытывают чувство вины за случившееся, у них формируется представление о том, что «плохие вещи случаются с плохими детьми», и они воспринимают волнения и страхи родителей как вызванные собственным поведением.

У травмированных детей ухудшается концентрация внимания, они становятся рассеянными. Нарушается память, дети становятся

забывчивыми, зачастую не могут вспомнить важную информацию.

