

#### 4) **Коррекционно-развивающая работа**

*Структура* коррекционной программы:

- цель;
- задачи;
- организация занятий (форма проведения, частота встреч, продолжительность);
- бланк о ходе реализации программы (дата, упражнение, отметка о выполнении).

При завершении коррекционных мероприятий составляется заключение о результатах реализованной коррекционной программы с оценкой ее эффективности.



*Психолог - это человек, который смотрит в душу.*

Кира, 9 лет

*Гомельский городской социально-педагогический центр*

**Наши контакты: тел./факс:**

**32-70-40,**

**Сайт центра:**

**[www.gomel-ggspc.guo.by](http://www.gomel-ggspc.guo.by)**

**Эл. почта:**

**[ggspc@mail.gomel.by](mailto:ggspc@mail.gomel.by)**

**Инстаграм:**

**[ggspc.opikr](https://www.instagram.com/ggspc.opikr)**

**Адрес центра:**

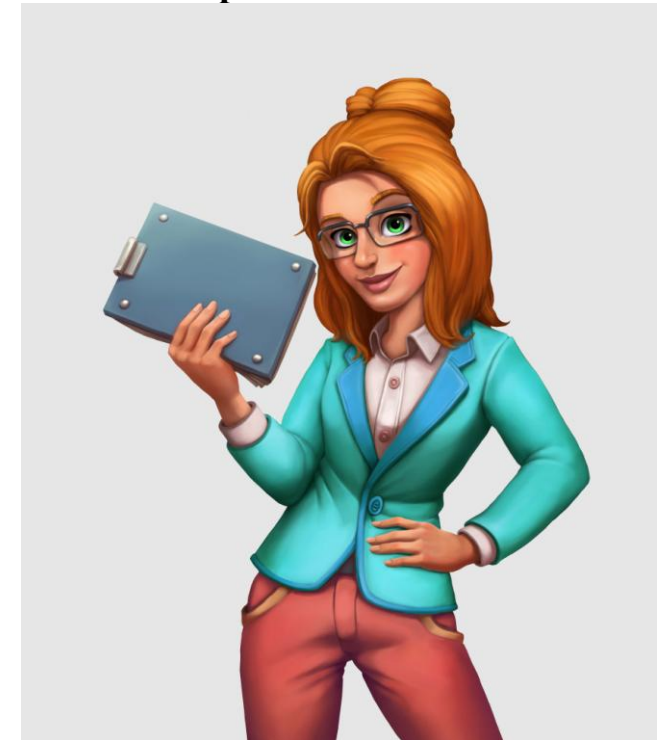
**г.Гомель,  
ул.Маневича 26а,  
индекс: 246035**



**Управление образования Гомельского городского исполнительного комитета**

**Государственное учреждение образования  
«Гомельский городской социально-педагогический центр»**

**Отдел профилактики и комплексной реабилитации**



**Памятка молодому специалисту  
(педагогу-психологу)**

**Гомель 2022**

До момента осуществления своих функциональных обязанностей с администрацией школы желательно обсудить следующие **вопросы**:

- 1) функциональные обязанности, направления работы;
- 2) формы и сроки отчётности;
- 3) необходимость участия в разных видах педагогической деятельности, непосредственно не связанной с функциональными обязанностями (замены, факультативы, кружки, дежурства);
- 4) формы материально-технической поддержки психологической деятельности – предоставление кабинета, покупка пособий и т. п.

5) **управленческая поддержка** (в форме распоряжений, приказов, личного участия директора, заместителя директора по воспитательной работе)!

Постарайтесь заручиться данным видом поддержки.



**Внимание!** Внимательно изучите 2 основных документа:

- 1) Закон об оказании психологической помощи;
- 2) Положение о социально-педагогической и психологической службе учреждения образования.

**Направления деятельности педагога-психолога в школе:**

#### 1) Психодиагностика.

Любая психодиагностическая процедура выполняется с целью получить ответ на конкретный вопрос и дать рекомендации.

#### **Диагностический минимум:**

это комплексное обследование всех школьников данной параллели.

! Планируется совместно с администрацией школы.

2) Психолого-педагогическое консультирование -

деятельность, направленная на оказание помощи всем участникам образовательного пространства в решении **широкого, но не глубокого** круга возникающих трудностей, производимая в форме диалога.

В случае появления запроса на психотерапевтическое консультирование по личным проблемам со стороны родителей или педагогов педагог-психолог выполняет диспетчерскую функцию, направляя другим специалистам.

Помните о соблюдении профессиональной этики и статьи 15 Закона об оказании психологической помощи.

#### 3) **Психопрофилактика и психопросвещение.**

В деле профилактики педагог-психолог может взаимодействовать с другими социальными службами, организациями и частными лицами.

Рекомендуется уделять внимание просветительской работе с педагогами, поскольку именно педагоги имеют возможность первыми заметить изменения в поведении и настроении ученика.